

# PLANO DE SITUACION

SOLICITANTE: DAVID LINARES CORRAL

SITUACION: Calle Ponce, nº 19-21, Planta Baja, Letra H en el municipio de JEREZ DE LA FRONTERA, provincia de CADIZ (11403)



# PLANO DE SITUACION

SOLICITANTE: DAVID LINARES CORRAL

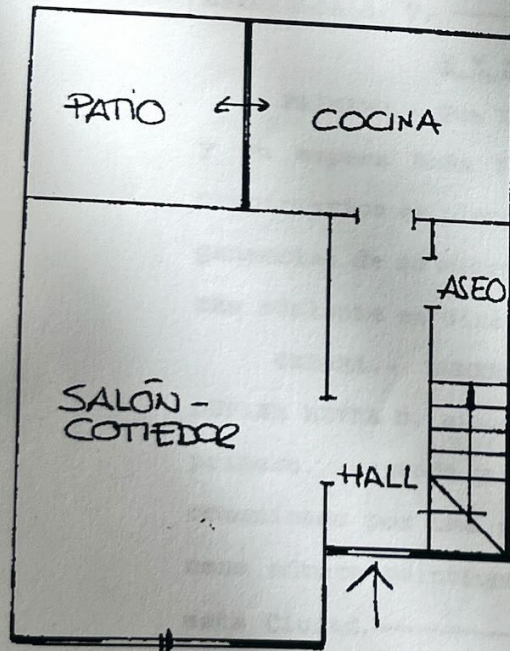
SITUACION: Calle Ponce, nº 19-21, Planta Baja, Letra H en el municipio de JEREZ DE LA FRONTERA, provincia de CADIZ (11403)



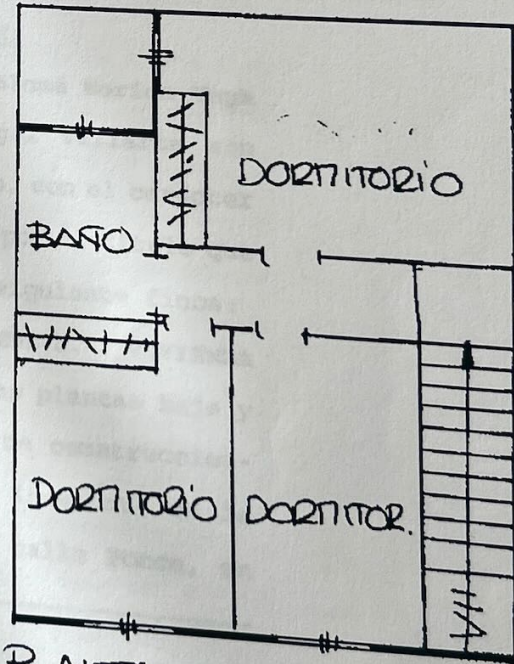
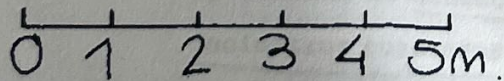
# CROQUIS DEL INMUEBLE

SOLICITANTE: DAVID LINARES CORRAL

SITUACION: Calle Ponce, nº 19-21, Planta Baja, Letra H en el municipio de JEREZ DE LA FRONTERA, provincia de CADIZ (11403)



P. BAJA



P. ALTA