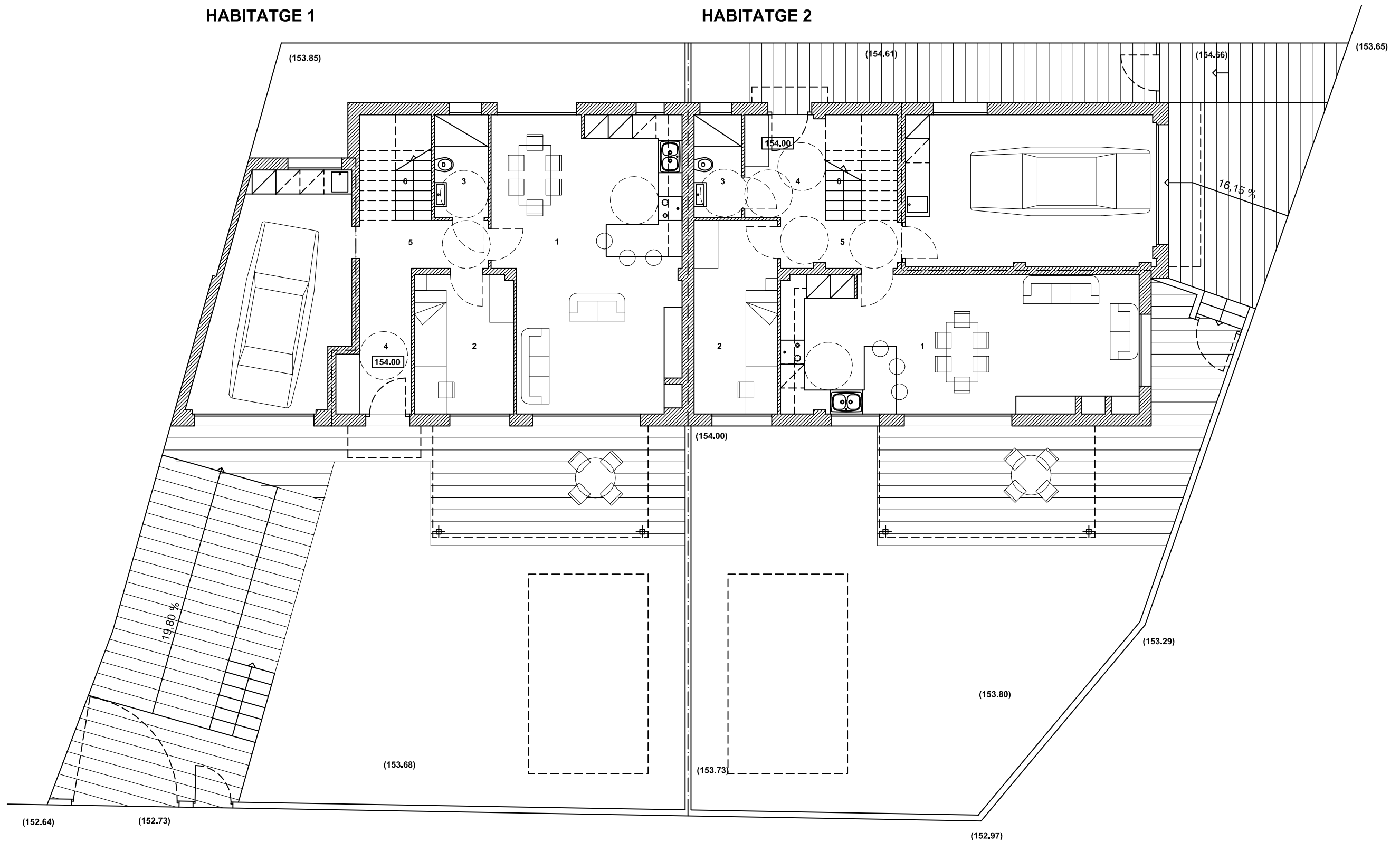


HABITATGE 1

HABITATGE 2



RESUM DE SUPERFÍCIES (en m2)

Parcel·a: 500,00

SUPERF. CONSTRUÏDES:

HABITATGE 1:	
Habitatge:	139,20
PB:	68,90
P1:	70,30
Garatge:	23,45
SUBTOTAL:	162,65
HABITATGE 2:	
Habitatge:	138,20
PB:	67,75
P1:	70,45
Garatge:	28,25
SUBTOTAL:	166,45
TOTAL:	329,10

SUPERF. PORXOS:

HABITATGE 1:	16,60
HABITATGE 2:	19,15
TOTAL:	35,75

SUPERFÍCIES ÚTILS:

HABITATGE 1:		HABITATGE 2:	
PB:		PB:	
1- Estar-menj.-cuina:	33,60	1- Estar-menj.-cuina:	31,45
2- Habitació 1:	8,70	2- Habitació 1:	10,20
3- Bany 1:	3,50	3- Bany 1:	3,10
4- Rebedor:	5,65	4- Rebedor:	5,25
5- Distribuïdor 1:	3,85	5- Distribuïdor 1:	3,50
6- Escala:	4,75	6- Escala:	4,75
P1:		P1:	
7- Habitació 2:	10,15	7- Habitació 2:	10,15
8- Habitació 3:	12,75	8- Habitació 3:	11,80
9- Vestidor:	4,05	9- Vestidor:	4,50
10- Bany 2:	4,40	10- Bany 2:	4,40
11- Habitació 4:	12,10	11- Habitació 4:	12,95
12- Bany 3:	4,25	12- Bany 3:	4,00
13- Distribuïdor 2:	5,75	13- Distribuïdor 2:	5,65
TOTAL:	113,50	TOTAL:	111,70

HABITATGE 1

HABITATGE 2

