



GOBIERNO DE ESPAÑA

VICEPRESIDENCIA PRIMERA DEL GOBIERNO

MINISTERIO DE HACIENDA

SECRETARÍA DE ESTADO DE HACIENDA

DIRECCIÓN GENERAL DEL CATASTRO

CONSULTA DESCRIPTIVA Y GRÁFICA DE DATOS CATASTRALES DE BIEN INMUEBLE

Referencia catastral: 2164719CF7826S0001UG

DATOS DESCRIPTIVOS DEL INMUEBLE

Localización:

AV GENERAL DE QUEROL 838 Suelo
43715 QUEROL [UR MAS BERMELL] [TARRAGONA]

Clase: URBANO

Uso principal: Suelo sin edif.

Superficie construida:

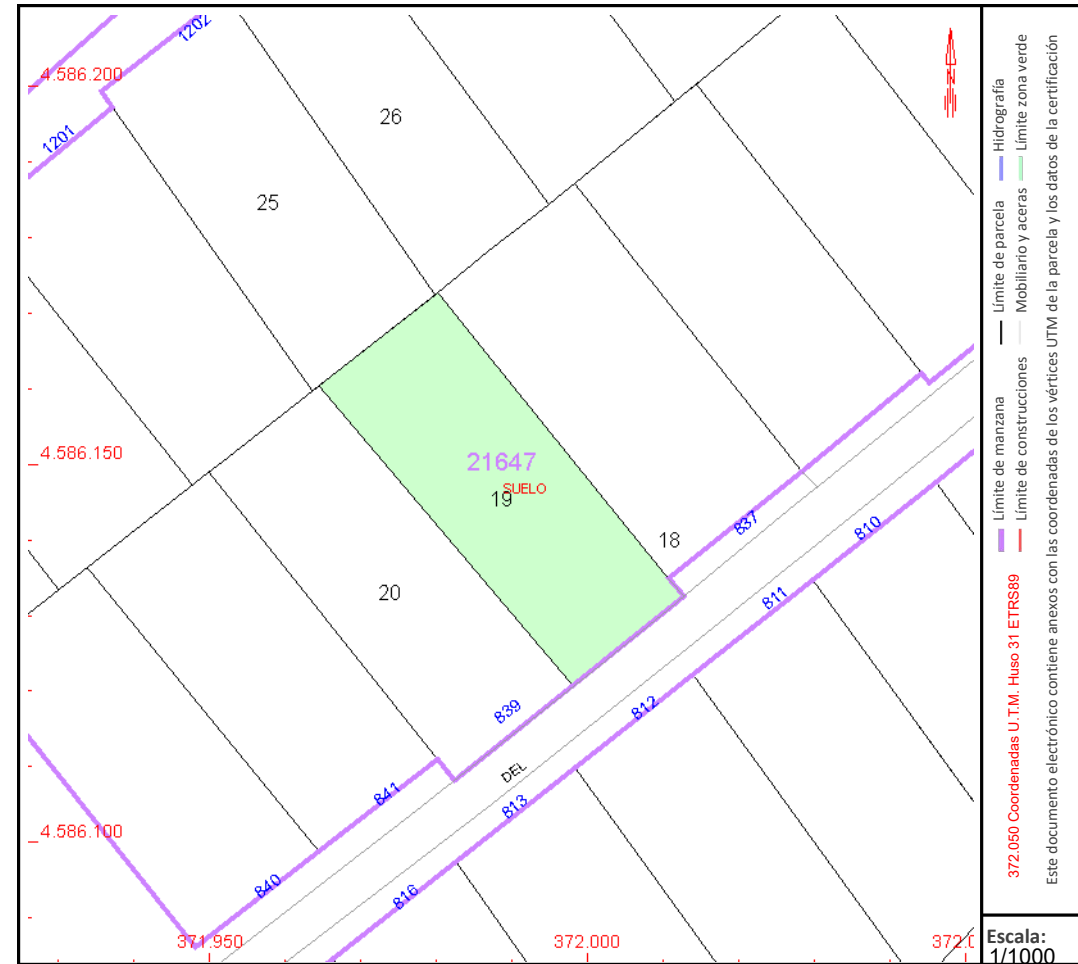
Año construcción:

PARCELA

Superficie gráfica: 1.000 m2

Participación del inmueble: 100,00 %

Tipo:



Este documento no es una certificación catastral, pero sus datos pueden ser verificados a través del "Acceso a datos catastrales no protegidos de la SEC"