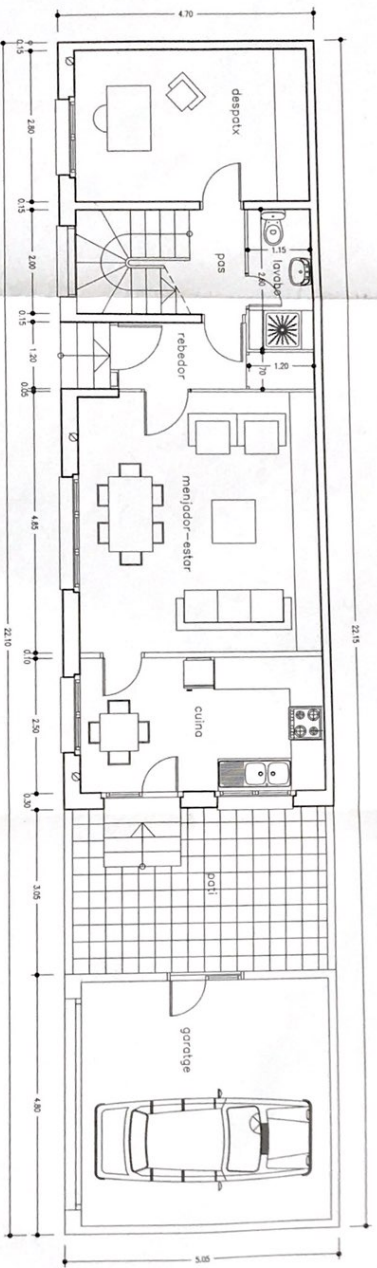


PLANTA PRIMERA.
Superficie construida (habitable): 68.56 m²



PLANTA BAIXA.
Superficie construida habitable: 68.56 m²
Superficie construida gortelge: 24.05 m²
Total: 92.61 m²

DESCRIPCIO (m ²)	Superficie Total (m ²)	Superficie Habitable (m ²)
HABITABLE	138	138
ARMARIS - ESTOR	21.28	2.82
CAMA	11.11	5.82
BANY	2.10	2.10
CUINA	4.18	2.80
LAVABO	1.58	1.58
DESCRIT	11.80	1.75
TOTAL	217.90 m²	

DESCRIPCIO (m ²)	Superficie Total (m ²)	Superficie Habitable (m ²)
ESTRUKA	4.18	2.80
DISTRIBUCION	4.59	
PIS	1.51	
COMPTOR 1	1.18	1.20
COMPTOR 2	0.58	1.75
COMPTOR 3	1.51	3.20
BANY	2.10	2.10
TOTAL	27.90 m²	

QUANTITAT	20.51
-----------	-------

projecte d'obra i d'execució:
HABITATGE UNIFAMILIAR ENTREMIGTERES

empolçament:
C/ JOSEP ARGILA, 81, LINARS DEL VALLES

promotor:
PIJAR POU I MASUET.

plànol:
PLANTES E-1:50

el promotor:
Ricard Domenech Masuets.

l'arquitecte:
Rafel Masuets.

data:
juliol-1998

núm. 2